

Drehstromzähler Wandlermessung



EZ-EMU-WSTD-D-REG-SEC 87773SEC
EZ-EMU-WSUP-D-REG-SEC 87774SEC

KNX REG Zähler

Die Lingg & Janke KNX REG Zähler sind multifunktionale Elektroenergiezähler mit herausragender Flexibilität und Genauigkeit. Über KNX lassen sich eine Vielzahl von Messwerten auslesen, z.B. Wirk- und Blindenergie, Wirk- und Blindleistung, Spannung, Strom und Leistungsfaktor. Für die verschiedenen Leistungswerte stehen je zwei Schwellwerte zur Überwachung zur Verfügung.

Der Standard KNX Zähler gibt es für Direktmessung (75 A) und Wandlermessung (1 und 5 A). Der Wandlerfaktor beim Wandlerzähler ist in weiten Bereichen am Gerät parametrierbar. Der Zähler ist ein saldierender Einrichtungszähler für Wirkenergie. Es werden bis zu 4 Tarife unterstützt.

Der Superior KNX Zähler, direktmessend (75 A) oder für Messwandler (1 und 5 A), ist ein saldierender Zweirichtungszähler, der auch Blindenergie erfasst. Auch er unterstützt bis zu 4 Tarife. Zusätzlich hat der Superior 4 Schaltausgänge, die über den KNX Bus angesprochen werden können.

Bei Bedarf können die Geräte auch mit KNX SECURE in Betrieb genommen werden

- Max. Gruppenadressen: 108
- Max. Gruppenadressen: 64
- Netzspannung: 3 x 230V / 400V AC 1//5(6)A
- Frequenz: 50 - 60 Hz
- Anlaufstrom: <1mA
- Abmessungen BxHxT(mm): 90 x 91 x 68 (5 TE)
- Montage: Hutschiene 35mm
- Betriebstemperatur: -5 +45 °C
- Eigenverbrauch: <0,6 W / Phase
- Optische Schnittstelle: nach EN62056-21
- Untere Anschlussklemmen: 0,5 bis 6mm², 1,6 Nm
- Obere Anschlussklemmen: bis 2,5mm², 0,4 Nm
- Einstellbare Wandlerverhältnisse: 5/5 bis 20'000/5A in 5A Schritten
1/1 bis 4000/1A in 1A Schritten
- Genauigkeitsklasse: B (+/-1%) für Wirkenergie
EN 50470-1,-3
- Schaltausgänge: Opto Power MOSFET
230V AC / DC, max. 90 mA

Technische Daten

Warnung

Das Gerät darf nur von einer zugelassenen Elektrofachkraft installiert und in Betrieb genommen werden!
Die geltenden Sicherheits- und Unfallverhütungsvorschriften sind zu beachten! Vor Inbetriebnahme des Gerätes sämtliche Kontaktschrauben auf festen Sitz zu prüfen!
Das Gerät darf nicht geöffnet werden. Ein defektes Gerät ist unverzüglich auszutauschen und an die Lingg & Janke OHG zurückzusenden!

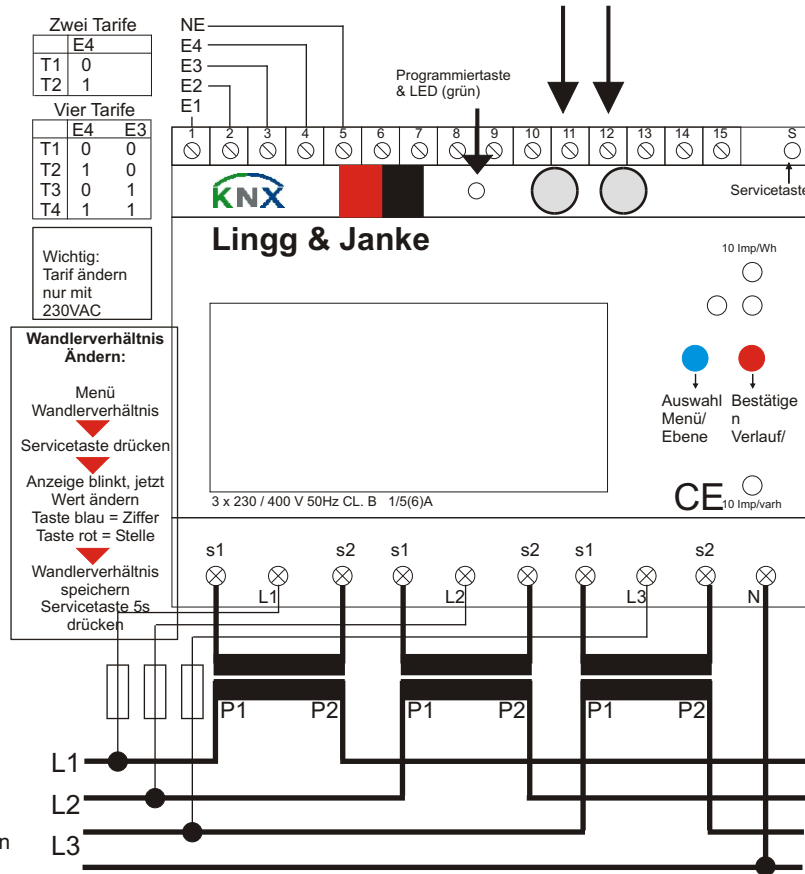
Quick Drehcodierschalter:

Über die Drehcodierschalter kann der Zähler ohne ETS in Betrieb genommen werden. Weitere Informationen auf: www.knx-quick.de

Zählertypen:

Standard = Typ 8b
Superior = Typ 9a

Zur Inbetriebnahme mit ETS müssen die Codierschalter auf 0 stehen !



Wandlerverhältnis Ändern:

Menü
Wandlerverhältnis
Service-taste drücken

Anzeige blinkt, jetzt Wert ändern
Taste blau = Ziffer
Taste rot = Stelle

Wandlerverhältnis speichern
Service-taste 5s drücken

Zwei Tarife	
E4	E3
T1	0
T2	1

Vier Tarife		
E4	E3	E2
T1	0	0
T2	1	0
T3	0	1
T4	1	1

Wichtig:
Tarif ändern nur mit 230VAC

Anschlussklemmen

- Klemmleiste oben:**
- 1 --> E1 (Reserve)
 - 2 --> E2 (Reserve)
 - 3 --> E3 Tarifumschaltung
 - 4 --> E4 Tarifumschaltung
 - 5 --> NE Tarifumschaltung N
 - 6 --> Schaltausgang 4 (nur Superior)
 - 7 --> Schaltausgang 4 (nur Superior)
 - 8 --> Schaltausgang 3 (nur Superior)
 - 9 --> Schaltausgang 3 (nur Superior)
 - 10 --> Schaltausgang 2 (nur Superior)
 - 11 --> Schaltausgang 2 (nur Superior)
 - 12 --> Schaltausgang 1 (nur Superior)
 - 13 --> Schaltausgang 1 (nur Superior)
 - 14 --> (Reserve)
 - 15 --> (Reserve)
 - S --> Servicetaste
- Umschaltung Wandlerverhältnis

Inbetriebnahme

Die Programmierung der Geräte erfolgt über die ETS Software und der entsprechenden Applikation
Die aktuelle Version erhalten Sie per Download unter: www.lingg-janke.de
im Bereich Service.

Bei der Projektierung mit der ETS werden die Objekte von nicht freigegebenen Funktionen nicht angezeigt.
Die benötigten Funktionen können in den Parametereinstellungen freigegeben werden.

Das Applikationsprogramm darf nur komplett, niemals partiell, in das Gerät übertragen werden, da es sonst zu Funktionsstörungen kommen kann.

Die KNX Association empfiehlt im Secure-Betrieb den Codeaufkleber vom Gerät zu entfernen.

Sicherheit / Haftung

Das Gerät ist ausschließlich zur Messung elektrischer Energie bestimmt und darf nicht außerhalb der spezifizierten technischen Daten betrieben werden.
Bei der Installation oder dem Wechsel des Zählers sind alle spannungsführenden Leiter spannungsfrei zu schalten und gegen Wiedereinschalten zu sichern.
Die Auswahl des Zählers und die Bestimmung der Eignung des Zählertyps für den Verwendungszweck unterliegt allein der Zuständigkeit der Elektrofachkraft oder des Käufers.
Haftung für Schäden, die auf den fehlerhaften Anschluss, Gebrauch oder Projektierung des Zählers zurückzuführen sind, ist ausgeschlossen.



Lingg & Janke

Wohn- und Gebäude-Elektronik. **einfach. smart.**



Lingg & Janke OHG (49) 7732 - 94557-50
Zeppelinstr. 30 support@lingg-janke.de
D-78315 Radolfzell www.lingg-janke.de

Dokument Version 9-21

Three phase electricity meter transformer measuring



EZ-EMU-WSTD-D-REG-SEC 87773SEC
EZ-EMU-WSUP-D-REG-SEC 87774SEC

KNX DIN rail meter

The Lingg & Janke KNX REG meters are multifunctional electric energy meters with outstanding flexibility and accuracy. Using KNX, the meters can read out numerous measured values, such as active and reactive energy, active and reactive power, voltage, current and power factor. Each one of the different power values can be monitored with two thresholds. The Standard KNX meter can be used for direct measurement (75 A) and transformer measurement (1 and 5 A). The rating factor for the transformer meter can be defined in a wide range on the device. The Standard KNX meter is an accumulating unidirectional meter for active energy reading supporting up to 4 tariffs.

The Superior KNX meter is an accumulating bidirectional meter that is also capable of reading reactive energy. It can be used for direct (75 A) or transformer measurement (1 and 5 A) and also supports up to 4 tariffs. In addition, it provides 4 switching outputs (max. 230V, 90mA), that can be operated over the KNX bus.

If necessary, the device can also be operated with KNX-SECURE

- max. group addresses: 108
- max. secure group keys: 64
- voltage: 3 x 230V / 400V AC 1/1/5(6)A
- frequency: 50 - 60 Hz
- starting current: <1mA
- dimension WxHxD(mm): 90 x 91 x 68 (5 TE)
- installation: for mounting on DIN rail, TH35
- operating temperature: -5 +45 °C
- consumption: <0.6 W / phase
- optical interface: nach EN62056-21
- lower terminals: 0.5 bis 6mm², 2 Nm
- upper terminals: bis 2.5mm², 0.4 Nm
- selectable transformer ratios: 5/5 up to 20'000/5A in 5A steps
1/1 up to 4000/1A in 1A steps
- accuracy class: B (+/-1%) for active Energy EN 50470-1,-3
- switching outputs: Opto Power MOSFET 230V AC / DC, max. 90 mA

warnings

The device must be installed and configured by a qualified professional!
Health and safety regulations have to be complied with!
Before commissioning the device check that all contact screws are tight!
Do not open the device. Any faulty devices must be returned immediately to the Lingg & Janke OHG!

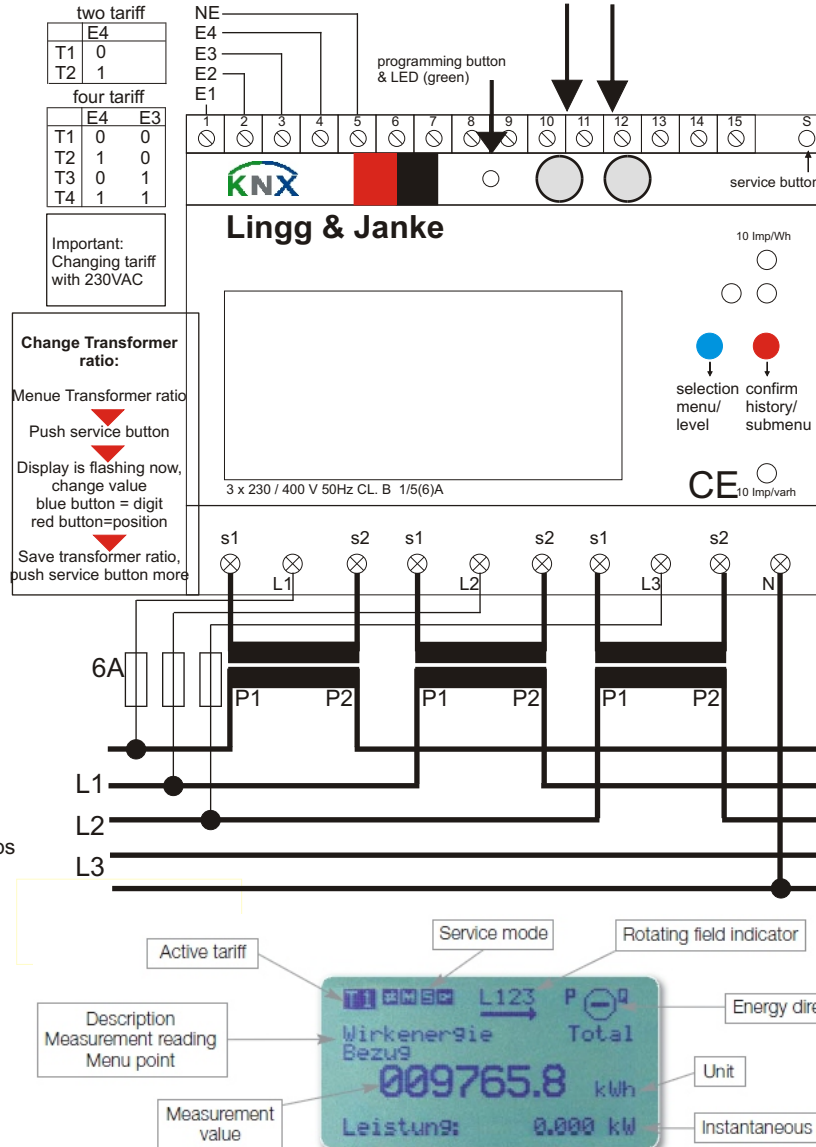
Quick rotaty coding switches:

It is possible to programm the device without ETS with the coding switches. More informations on: www.knx-quick.de

meter types:

Standard = Typ 8b
Superior = Typ 9a

For programming the device with ETS, all coding switches have to be set to 0 !



terminals

upper terminals:

- 1 --> E1 (reserve)
- 2 --> E2 (reserve)
- 3 --> E3 tariff switching
- 4 --> E4 tariff switching
- 5 --> NE tariff switching N
- 6 --> switching output no 4 (only Superior)
- 7 --> switching output no 4 (only Superior)
- 8 --> switching output no 3 (only Superior)
- 9 --> switching output no 3 (only Superior)
- 10 --> switching output no 2 (only Superior)
- 11 --> switching output no 2 (only Superior)
- 12 --> switching output no 1 (only Superior)
- 13 --> switching output no 1 (only Superior)
- 14 --> (reserve)
- 15 --> (reserve)
- S --> service button switching transformer ratio

Configuration

Programming the device is provided via the ETS Software and the corresponding product data base. The actual version is available at: www.lingg-janke.de in the service area

The functions required are assigned when setting the parameters. During the planning phase with ETS, objects which are not assigned are not displayed either.

The application programm must always be fully downloaded to the device, never partially. Partial download of the programm may lead to malfunctions.

KNX assoc. recommends removing the code sticker from the device in secure mode.

safety / liability

The device is intended exclusively for measuring electrical energy and can not be operated outside the specified technical data.

When installing or changing the meter, disconnect all live wires and prevent unintentional reclosing. The choice of the meter and the determination of the suitability of the meter type for the intended use is the sole responsibility of the electrician or the buyer. Liability for damages resulting from a faulty connection, use or configuration of the meter is excluded.

Lingg & Janke

Wohn- und Gebäude-Elektronik. **einfach. smart.**



Lingg & Janke OHG (+49) 7732 - 94557-50
Zeppelinstr. 30 support@lingg-janke.de
D-78315 Radolfzell www.lingg-janke.de

Dokument Version 9-21