

## Produktinformation

### Netzwerkkoppler NK-FW-graphic NT80NK-FW-graphic



### KNX Energy Analyzer

Die Visualisierung nimmt einen zentralen Stellenwert für die Akzeptanz möglicher Einsparungen und Änderungen im Verbraucherverhalten ein.

Mittels FacilityWeb Netzwerkkoppler graphic von Lingg & Janke können alle relevanten Verbrauchsdaten jederzeit ausgelesen und visualisiert werden.

Der Energy Analyzer von Lingg & Janke bereitet die Verbrauchsdaten von Strom, Gas, Wärme und Wasser so auf, dass sie als Tages-, Wochen-, Monats- und Jahresauswertungen darstellbar sind. Damit erhalten Verbraucher, Hausbesitzer oder Immobilienverwaltungen die Möglichkeit, den Energieverbrauch fortlaufend zu analysieren, gezielt Energie zu sparen oder den Verbrauch auf Zeiträume zu verlagern, in denen der Energiebezug günstiger ist.

Ebenso lässt sich die Einspeisung und Eigenverbrauch von regenerativen Energien mit FacilityWeb komfortabel visualisieren und überwachen.

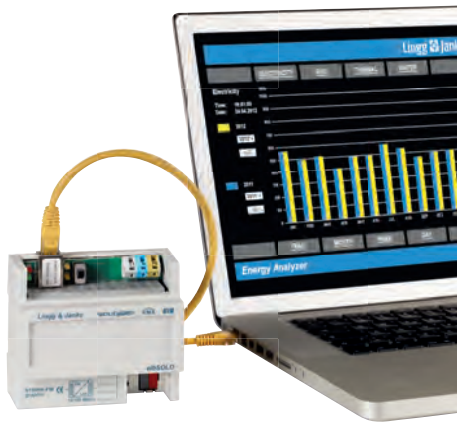
Wesentliches Kennzeichen des FacilityWeb Technologie von Lingg & Janke ist die übergreifende KNX Kommunikation mittels HTTP und FTP Dienste.

- Volle FacilityWeb Funktionalität
- Geringer Energieverbrauch
- Integrierter Datenlogger speichert Verbrauchswerte für 10 Jahre
- HTTP-Protokoll

## KNX Netzwerkoppler graphic / Energy Analyzer

### FacilityWeb Netzwerkoppler

Der FacilityWeb Netzwerkoppler NK-FW-graphic und NT80 NK-FW-graphic von Lingg & Janke verbinden den KNX/EIB Bus mit dem IP-Netzwerk. Hierrüber werden die Daten direkt aus den Busankopplern der Endgeräte mit FacilityWeb-Technik per Browseroberfläche dargestellt, oder zum Download bereitgestellt. Als Dienste stehen ein HTTP- und ein FTP-Server, sowie eine Visualisierung mit 104 Datenpunkten



zur Verfügung. Die Geräte nutzen dazu das zertifizierte Protokoll FTPoverKNX. Die integrierte Visualisierung kann direkt über einen Internetbrowser ohne zusätzliche Konfiguration aufgerufen werden.

- Systemgerät als Schnittstelle zwischen LAN und FacilityWeb KNX-Geräten
- Zeitgeber für FacilityWeb Geräte (Zeittelegramm über KNX muß vorhanden sein)
- integrierte Weboberfläche für die Anzeige von bis zu 20 Zählerdaten
- Interface zu den Weboberflächen der FacilityWeb Geräte



### KNX Energy Analyzer

#### Transparenz der Energiearten Strom, Gas, Wärme und Wasser

- max. 8 Zähler pro Netzwerkoppler
- Speicherung der Stundenwerte für 10 Jahre
- Download der gespeicherten Daten jahresbezogen, per FTP oder HTTP

#### Grafische Darstellung der Tages-, Wochen-, Monats-, und Jahreswerte

- in MWh, kWh, m³ und Liter
- heute, diese Woche, diesen Monat, dieses Jahr sowie entsprechende Vergleichszeiträume für die letzten 10 Jahre

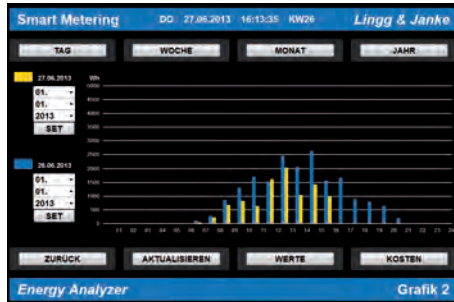
#### Kosten (Euro) Darstellung der jeweiligen Zähler

- Multiplikator pro Einheit
- heute, diese Woche, diesen Monat, dieses Jahr, gestern, letzte Woche, letzten Monat, letztes Jahr

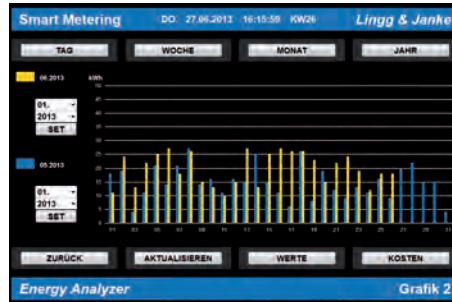
#### Visualisierung von weiteren 72 Werten 1-Bit, 1-Byte, 2-Byte und 4-Byte Werte

Sprache Deutsch / Englisch

### Tag (Beispiel PV Anlage)



### Monat (Strom Bezug)



### Werte (Euro, Tag, Woche, Monat)

KOSTEN	Datenaufzeichnung	EIN
Zählerstand	1351,461 kWh	Zählernummer 1415768
Kosten:		Kosten:
heute	4,61 EUR	gestern 8,60 EUR
diese Woche	27,52 EUR	letzte Woche 73,17 EUR
dieser Monat	247,29 EUR	letzten Monat 222,43 EUR
dieses Jahr	875,36 EUR	letztes Jahr 0,00 EUR

### Einrichten (Strom Zähler)

### Übersicht 20 Zähler

Zählernummer	Zählerstand	max. Leistung W	
Frank EG rechts	78351201	3294	55,550
Misler EG mitte	78351202	103759	0,00000
Amann EG rechts	78351203	185759	527,600
Paul 1.0G links	78351204	362	23,730
Rupp 1.0G mitte	78351205	6772	112,000
Stroh 1.0G rechts	78351206	68392	336,740
Graf 2.0G links	78351207	879402	2634,36
Graf 2.0G links	78351207	829402	2634,36
Lang 2.0G mitte	78351208	953827	5234,84
Loth 2.0G rechts	78351209	5372	277,000
Guhn 3.0G links	78351210	725461	1924,64
Frey 3.0G mitte	78351211	617	72,800
Ruf 3.0G rechts	78351212	98361	582,720
Datz 4.0G links	78351213	838174	11462,4
Fluk 4.0G mitte	78351214	2730384	15150,8
Nut 4.0G rechts	78351215	174775	7551,62
Land 5.0G links	78351216	45369	2463,41
Kropf 5.0G mitte	78351217	67399	392,519
Ruh 5.0G rechts	78351218	8634	882,382
Flug DG links	78351219	377295	7263,40
Knuhl DG rechts	78351220	252684	13460,3

FacilityWeb Netzwerkoppler	Typ NK-FW-graphic	Best.Nr. 87350
FacilityWeb Netzwerkoppler mit integr. KNX-Spannungsversorgung 80 mA	NT80NK-FW-graphic	87351